



1. Canlıların yaşamlarını devam ettirebilmeleri için yukarıdakilerden kaç tanesi gereklidir?

- A) 6 B) 5 C) 4



Geçen yıl okuldan eve döndüğümde kapı zilini çalamıyordum. Şimdi ise rahatlıkla çalabiliyorum.

2.

Yukarıdaki bilgiye göre, bu öğrencide nasıl bir **değişiklik** olmuştur?

- A) Boyu uzamıştır.  
B) Kilosu artmıştır.  
C) Kapı değişmiştir.



Rüzgar , sel , fırtına gibi sebeplerle toprağın bir yerden başka bir yere taşınmasına ne denir?

3.

- A) Erozyon B) Heyelan C) Çiğ

4. Aşağıdakilerden kaç tanesi sağlığımızı bozar?

- ✓ Gürültü  
✓ Hava kirliliği  
✓ Toprak kirliliği

- A) 3 B) 2 C) 1



Aşağıdakilerden hangisi **ev kazalarına** neden olabilir?

5.

- A) Yanıcı maddelerle oynamak  
B) Ocağı açık unutmamak  
C) Yüksek yerlere tırmanmamak

6.

Yeşil alanlar havayı temizler  
..... miktarını artırır.

Yukarıdaki cümle aşağıdakilerden hangisi ile **tamamlanabilir**?

- A) Sıcaklık B) Oksijen C) Toprak



Bir yılda

..... gün  
..... ay ve  
..... mevsim  
vardır.

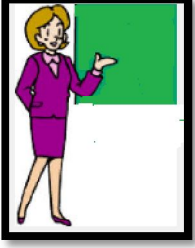
7. Bu cümleyi sırasıyla aşağıdakilerden hangisi ile **tamamlayabiliriz**?

- A) 52 gün , 365 ay ve 4 mevsim  
B) 365 gün, 12 ay ve 4 mevsim  
C) 12 gün 4 ay ve 365 mevsim

8. Yer kabuğunun kırılmasıyla meydana gelen sarsıntılara.....denir.




- A) Deprem B) Heyelan  
C) Fırtına

1. Yüksek yerlere tırmanmak.
2. Islak elle elektrik düğmelerine dokunmak.
3. Kibritle oynamak.



Yukarıda verilenlerden kaç tanesi **ev kazalarına** neden olabilir?

9.

- A)  B)  C) 

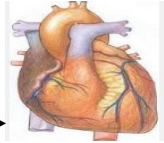
10. Gök cisimlerini daha yakından incelemek için aşağıdakilerden hangisini **kullanmalıyız**?

- A) Stetoskop B) Teleskop  
C) Sismograf

11. ❖ Yağ, protein ve şekeri düzenler.  
❖ Vücudun ısısını ayarlar.  
❖ Kandaki şeker miktarını ayarlar.  
❖ İnsan vücudunda ki en ağır organdır.

Yukarıda hangi iç **organımızdan** bahsedilmektedir?

A) Kalp



B) Karaciğer



C) Akciğer



12. Aşağıdakilerden hangisi **bitkisel** bir besin **değildir**?

- A) Salatalık B) Limon C) Yumurta

13. Aşağıdakilerden hangisi canlıların hayatını tehdit eden **çevre sorunu** **değildir**?

- A) Küresel ısınma  
B) Mevsimlerin yıl içinde sürekli değişmesi  
C) Fabrika atıklarının denize dökülmesi



Özgeçmişimize.....  
mutlaka yazılmalıdır.

14.

A)

B)

C)

15. Aşağıdakilerden hangisi doğal bir çevreye **örnek** **değildir**?

- A) Nehirler  
B) Denizler  
C) Akvaryumlar

ÖMER USLU